

P R I J S V R A A G

herinrichting
2003
Markt

A Pauw
Architektenburo

BNA, Lid van STAGG
ir. E.H. Pauw , architect
ir. M. Pauw , architect

Postbus 182, 5700 AD HELMOND
telefoon / telefax: 0492-549001
email: pauwarchitekten@chello.nl

Pauw
Architektenburo

ONTWERP EEN SFEERVOLLE MARKT

*“De kale huiskamer van helmond”
“Een grote kale ruimte”*

...Veel gelezen kreten uit de krant of zelfs uit de
Spelregels voor deze prijsvraag.

Maar dan wel een huiskamer waar de voorgevel uit is weggeblazen.
En wat zegt de Van Dale over het begrip “ruimte”: - *Door grenzen bepaalde plaats!*

*“Opkalefateren”
“Opnieuw inrichten”..?”*

...Nog meer gelezen kreten.

*“De Markt is al een aantal malen vertimmerd, maar
zonder succes. Waarom zou dat nu anders zijn?”*

En inderdaad:

- Een huiskamer die geen huiskamer is!
- Een ruimte die geen ruimte is!
- Dat blijft dus zonder succes vertimmeren!

EN DAN DE KOSTEN ??

Enkele voorwaarden van deze prijsvraag:

- *“De veranderingen kunnen niet ingrijpend zijn”.*
- *“De bestrating moet blijven liggen”.*

Maar het mag wel weer € 425.000,= kosten, voor de zoveelste keer, en over een paar jaar
doen we het toch gewoon weer eens over. Kostbare en zinloze ingrepen dus. Ook nu weer!

TENZIJ ??...

...EEN ECHT PLEIN!!

Maak van de markt een echt plein!

Wat het meest in het oog springt op afbeeldingen van de bekende pleinen over de hele wereld zijn niet zo zeer de kleinere ornamenten of bestratingen, de beplantingen of het straatmeubilair. Hieraan kan men eindeloos en naar believe blijven sleutelen, zoals dit ook nu weer dreigt te gebeuren.

Nee, het gaat om de maten en hoofdstructuur van het plein en om de vorm en functie van de omliggende bebouwing of grotere ornamenten.

Dàt zijn de elementen waar het in eerste instantie om gaat! En zijn deze niet op elkaar afgestemd om wekken deze in onvoldoende mate de nieuwsgierigheid, dan zal het ook blijven ontbreken aan het volgende wat ons op de achterliggende foto's opvalt: Publiek, veel publiek!

En met dit publiek komen dan vanzelf de terrasjes, de muziek- en straatkunstenaars en andere activiteiten die een plein levendig en boeiend maken en als een vicieuze cirkel weer méér publiek zullen aantrekken.

IDENTITEIT ??

Het is nog maar enkele jaren geleden dat de ongebreidelde kaalslag in Helmond ten einde kwam. Door deze kaalslag kon vervolgens op grote schaal nieuwbouw worden gerealiseerd en wordt de stad inmiddels opgesierd door vele fraaie bouwwerken. Bouwwerken die Helmond een nieuwe identiteit hebben gegeven en zelfs al internationaal de aandacht trekken.

Veel is er echter ook verloren gegaan. We zitten nog steeds met de kater van het station, oude prenten laten pijnlijk zien hoeveel fraaie en karakteristieke panden verloren zijn gegaan en ook de Markt is aan deze nivellering niet ontsnapt.

Het is dan ook een doodoener om te blijven beweren dat de Markt zijn bestaande karakter moet blijven behouden.

Voor velen maken ook de weekmarkt en de kermis deel uit van deze identiteit. Het mag toch niet zo zijn dat deze als een dwangbuis blijven fungeren en daarmee ieder initiatief tot een daadwerkelijke oplossing al bij voorbaat onmogelijke maken.

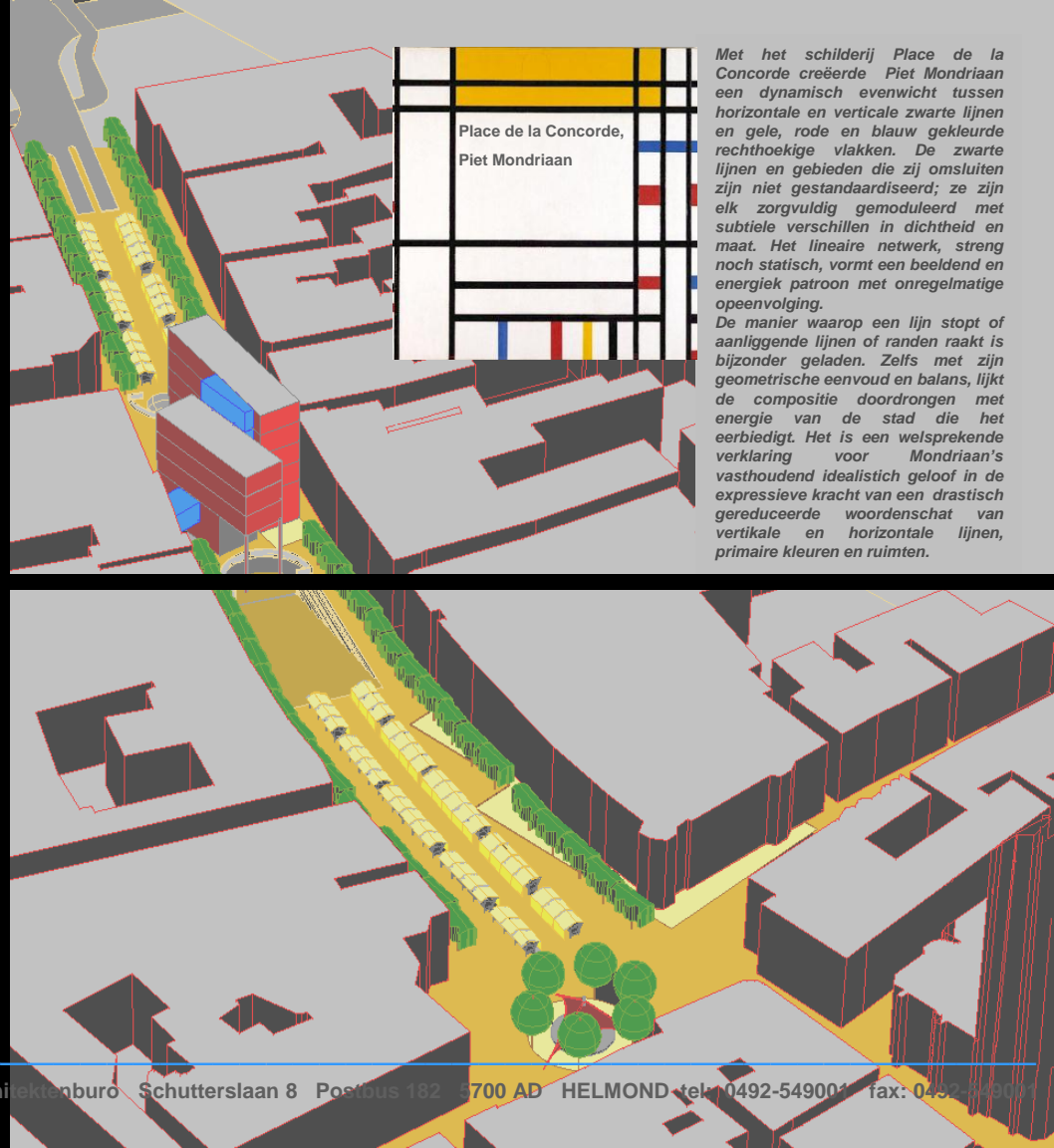
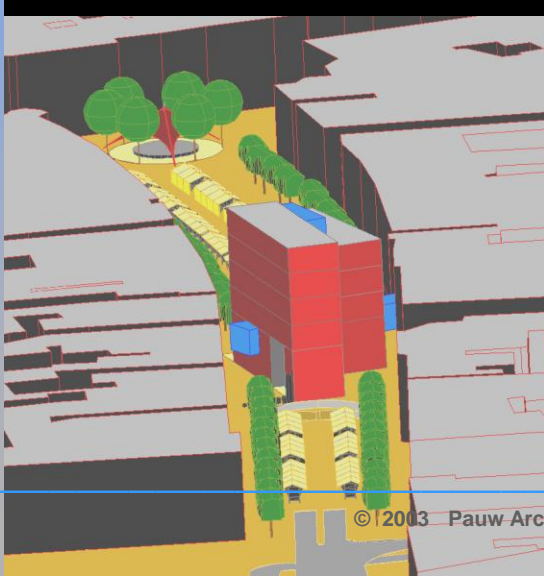
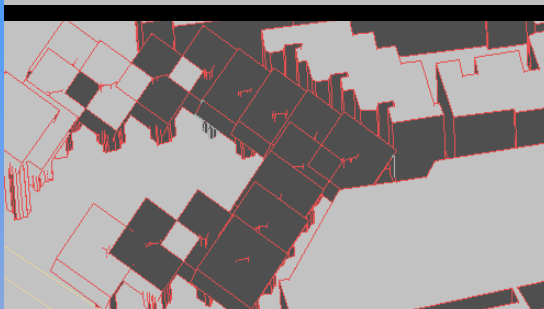
De laatste jaren heeft Helmond al vele malen en met goed resultaat durf getoond bij het invullen van zijn kale plekken.

Waarom dan nu zo aarzelend?

EEN ECHT PLEIN DUS!!

EEN ECHT PLEIN DUS!!

De Markt in zijn huidige vorm is niet meer dan een breed uitlopende straat die in zijn eindeloze saaiheid met één oogopslag over een afstand van maar liefst 600 meter kan worden overzien. Een oplossing ligt dus voor de hand:
PLAATS OP EEN ZORGVULDIG GEKOZEN PLEK EEN INTERESSANT GEBOUW.



Place de la Concorde,
Piet Mondriaan

Met het schilderij *Place de la Concorde* creëerde Piet Mondriaan een dynamisch evenwicht tussen horizontale en verticale zwarte lijnen en gele, rode en blauw gekleurde rechthoekige vlakken. De zwarte lijnen en gebieden die zij omsluiten zijn niet gestandaardiseerd; ze zijn elk zorgvuldig gemoduleerd met subtiële verschillen in dichtheid en maat. Het lineaire netwerk, streng noch statisch, vormt een beeldend en energiek patroon met onregelmatige opeenvolging.

De manier waarop een lijn stopt of aanliggende lijnen of randen raakt is bijzonder geladen. Zelfs met zijn geometrische eenvoud en balans, lijkt de compositie doordrongen met energie van de stad die het eerbiedigt. Het is een welsprekende verklaring voor Mondriaan's vasthoudend idealistisch geloof in de expressieve kracht van een drastisch gereduceerde woordenschat van verticale en horizontale lijnen, primaire kleuren en ruimten.

PLAATS OP EEN ZORGVULDIG GEKOZEN PLEK EEN INTERESSANT GEBOUW.

En deze plek is snel gevonden, het effect hiervan is evident:

- De echte beslotenheid die een plein moet hebben.
- Geen voor- of achterkant, maar gelijkwaardige gevels.
- Spannende doorkijkjes vanaf de omliggende ruimten naar het plein.
- In de situatie verankeren van de doorsteekjes naar het Speelhuis en het Kattegängske.
- Mogelijkheid tot splitsing van functies op beide Marktdelen.
- En wat geeft een verbinding met de bibliotheek voor mogelijkheden voor deze te krap in z'n jasje zittende culturele en maatschappelijke instelling !!

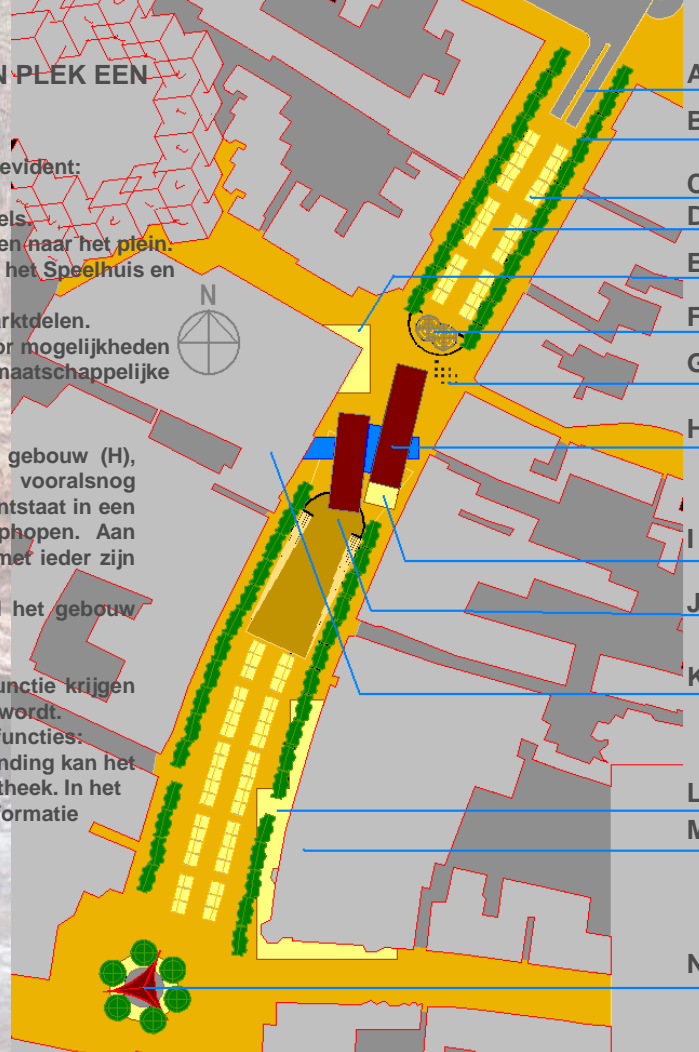
De vorm van de massa van het multifunctionele gebouw (H), afhankelijk van het programma van eisen, is vooralsnog onbepaald. Achtergrond is wel de opstopping die ontstaat in een rivier als verschillende delen en massa zich ophopen. Aan weerszijden ontstaan dan verschillende gebieden met ieder zijn eigen identiteit.

Schuin toelopende smalle doorgangen in en rond het gebouw moeten de bezoeker nieuwsgierig maken.

Het multifunctionele gebouw moet een zodanige functie krijgen dat het zowel overdag als in de avonden gebruikt wordt.

Gedacht kan worden aan bijvoorbeeld de volgende functies:

- Uitbreiding Bibliotheek; via een transparante verbinding kan het gebouw betrokken worden bij de bestaande bibliotheek. In het nieuwe gebouw kunnen bijvoorbeeld boeken en informatie digitaal opgevraagd worden, ook in de avonden.
- Internetcafé
- leescafé
- Informatiepunt / VVV / ANWB
- Horecagelegenheid



- A. Ingang parkeergarage
- B. Bestaande bomen
- C. Marktkramen
- D. Parkeergarage onder het plein / parkeren op het plein (optioneel)
- E. Noord-zuid georiënteerd terras
- F. Verdiept liggende skate-/rollerbaan
- G. Bestaand kunstwerk
- H. Multifunctioneel gebouw
- I. Terras
- J. Schuin-aflopend plein / uitgang parkeergarage
- K. Bestaande bibliotheek
- L. Noord-zuid georiënteerd terras
- M. Horeca
- N. Kiosk met terras